



SIEMENS



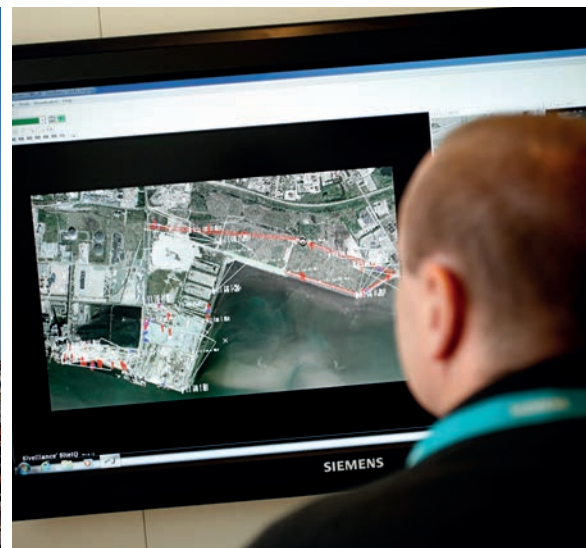
Intelligent video-overvågning af store arealer

SiteIQ er et intelligent og innovativt overvågningssystem beregnet til store arealer.

Havne, lufthavne og industrivirksomheder med store arealer er både dyre og vanskelige at overvåge på en effektiv måde. Det kræver typisk store investeringer i kameraer, bevægelsessensorer, hegn og anden sikring samt høje driftsudgifter til vagtpersonale i et centralt overvågningscenter og på rundringer.

Disse udfordringer imødekommer det intelligente overvågningssystem SiteIQ fra Siemens. Systemet overvåger store arealer effektivt og sikkert døgnet rundt, og giver samtidig mulighed for væsentlig lavere udgifter til driften. Det intelligente system afslører automatisk, når uvedkommende bevæger sig ind på området, alarmerer og følger "indtrængeren" så længe, han opholder sig på området.

Answers for infrastructure.



I Danmark er SitelQ eksempelvis installeret på Esbjerg havn, hvor systemet indgår som en væsentlig del af havneområdets sikring.

Unik, omkostningseffektiv sikringsløsning

SitelQ er et unikt system, fordi det er baseret på et banebrydende og tæt samspil mellem varmefølsomme termokameraer, bevægelsesfølsomme videokameraer, infrarød belysning til optagelser i mørke og avanceret styring, som uanset dag og nat, vind og vejr kan spotte og identificere så forskellige elementer som personer, køretøjer, skibe og fly.

Systemet er installeret i havne, lufthavne og på industriarealer verden over, og det har vist sig, at det hurtigt tjener sig hjem i kraft af sparede udgifter til stjålne varer, ødelagt udstyr og forsinkede leverancer.

Reagerer straks

Et termokamera rækker mere end 300 meter, mens et traditionelt videokamera typisk kun rækker 50 meter. Dermed er der behov for væsentlig færre kameraer for at dække et stort område. Desuden kan operatøren i kontrolcentret definere zoner, hvor kameraerne skal holde øje, så operatøren ikke bliver forstyrret af falske alarmer fra de personer og biler, som bevæger sig lovligt rundt på området.

SitelQ reagerer straks, når et termokamera opdager en person, et køretøj eller andet

uvedkommende på den overvågede del af området, og alarmerer operatøren. Både termokameraet og det nærmeste bevægelseskamera zoomer automatisk ind på personen eller genstanden og viser live billeder fra stedet. Operatøren kan lade bevægelseskameraet følge personens bevægelser, eller selv overtage betjeningen af kameraet. Samtidig kan operatøren hurtigt tilkalde vagter til stedet.

Pålidelig overvågning døgnet rundt

Systemet leverer fuld opmærksom overvågning af det store areal døgnet rundt. Dermed er det intelligente og fuldautomatiske SitelQ langt mere effektivt og pålideligt end traditionel overvågning, hvor operatøren selv skal holde et skarpt øje med mange skærme og fastholde fuld koncentration. Den falder imidlertid drastisk efter en halv time, og det samme gør sikkerheden, viser både erfaringer og undersøgelser.

I den daglige drift med SitelQ er der således behov for færre medarbejdere til at overvåge systemet og rundere på området. Desuden er systemet fleksibelt, så overvågningszoner let kan omdefinieres, og kameraerne kan flyttes til nye positioner, når der er behov for at ændre overvågningen af området.

Highlights

- Intelligent videoovervågning af store arealer, herunder lufthavne, havne, store industrivirksomheder etc.
- Unik anvendelse af termo- og bevægelseskameraer i ét intelligent system
- SitelQ sikrer mod uønsket indtrængen, og dokumenterer hændelser ned til mindste detalje

Siemens A/S
Building Technologies
Borupvang 3
2750 Ballerup

Telefon 44 77 44 77

www.siemens.dk/buildingtechnologies

Siemens Building Technologies er en af verdens førende leverandører af sikringsystemer inden for brandsikring, brandslukning, tyverisikring, adgangssikring og videoovervågning. Vi leverer også bygningsautomatik, herunder løsninger og styringer inden for ESCO & energioptimering, ventilation og aircondition samt HVAC komponentsalg.